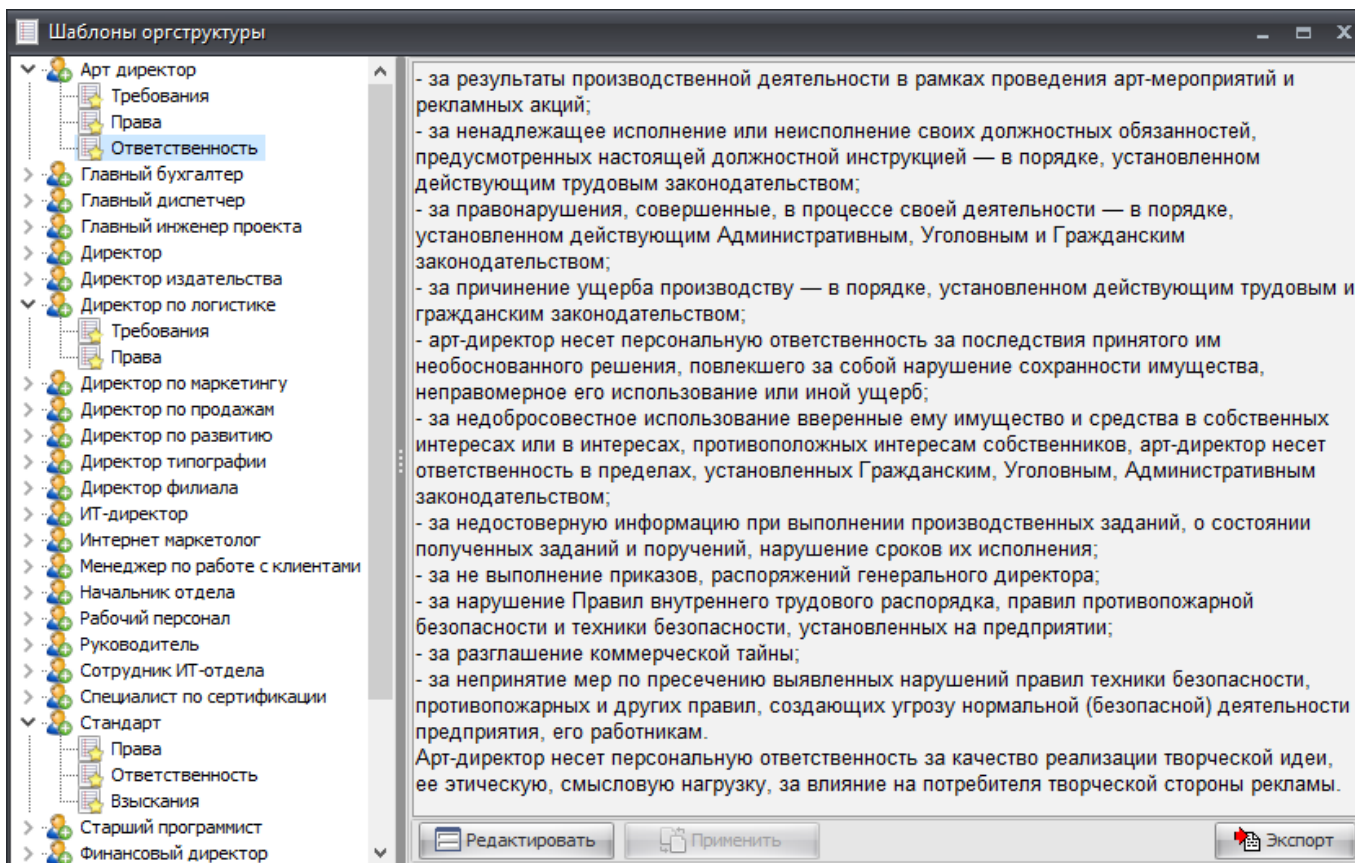
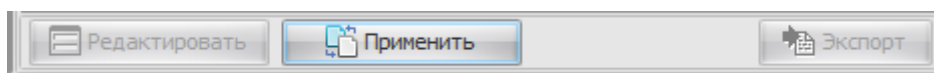


## 3.12. Шаблоны

Программа Fox Manager 2.0 ВРА содержит набор стандартных шаблонов, которые могут использоваться при заполнении [карточек на подразделения](#) и [карточек на должности](#). Все эти шаблоны находятся в справочнике «Шаблоны оргструктуры»

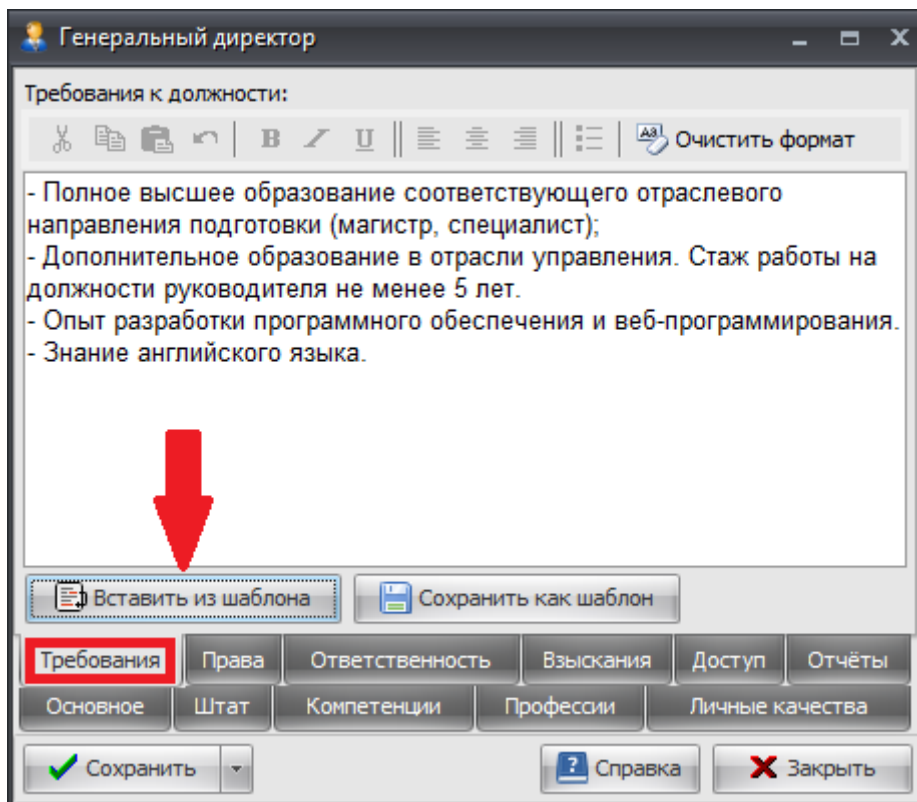


Шаблоны могут применяться к элементам оргструктуры прямо из этого справочника при помощи кнопки «**Применить**» в нижней части окна.



В этом случае будут применены все текстовые поля (требования, права, ответственность, взыскания) из выбранного шаблона для выбранных должностей или подразделений.

Если есть необходимость вставить содержание какого-то отдельного поля, например, требований для должности, то это можно сделать из карточки на должность или подразделение во вкладке «**Требования**».



Создать новый шаблон можно прямо из карточки на должность или подразделение, заполнив соответствующие поля и нажав кнопку «**Сохранить как шаблон**». Пользователь также может создавать и редактировать имеющиеся шаблоны в дереве, расположенном в левой части справочника «Шаблоны оргструктуры».